

## LABORATORIO DI LETTO- SCRITTURA

### LA VOCALE “E”: SUONI INIZIALI E FINALI

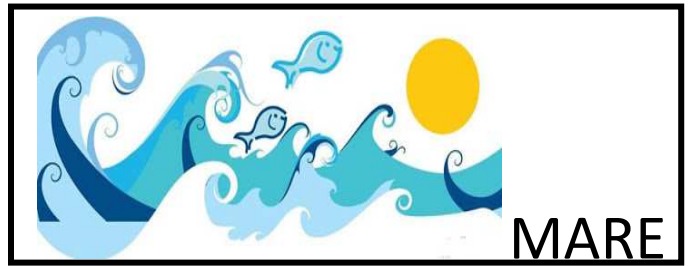
Dopo aver guardato il video di presentazione sulla vocale “E”, è opportuno riascoltare la filastrocca sulle vocali, imparando la frase che riguarda la vocale di questa settimana... la **E!**

<https://www.youtube.com/watch?v=pwLHYvz-iLc>

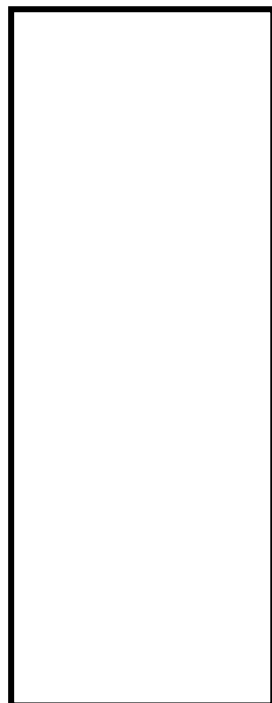
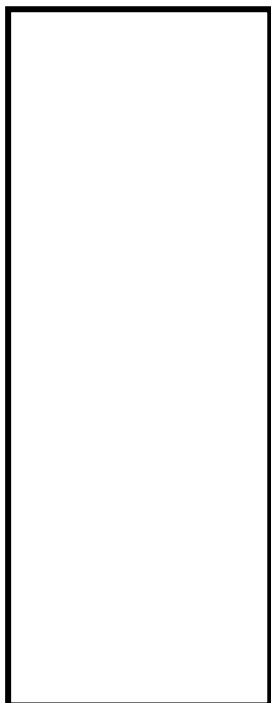
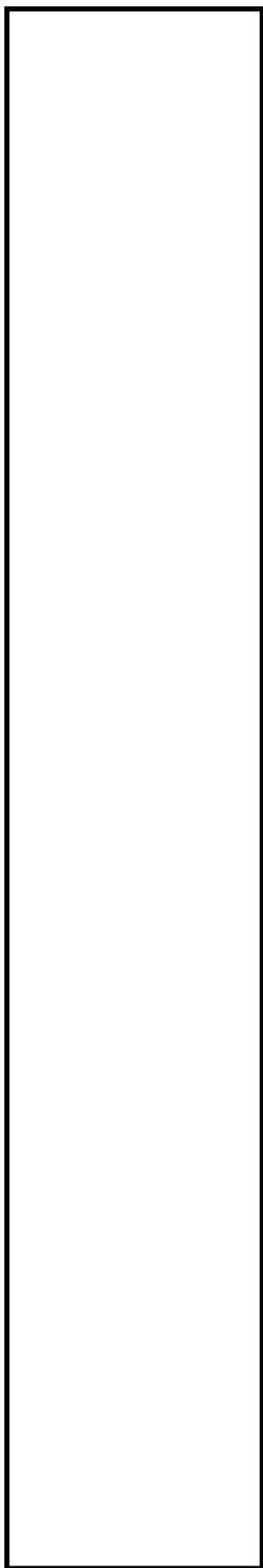
- ❶ Quante parole conosciamo che iniziano con il suono “E”?... Mettiamoci alla prova risolvendo questi 5 indovinelli:
  - *SONO PICCOLO MA SE MI TIRI IO MI ALLUNGO. LE BAMBINE MI USANO PER FARE UN CODINO FANTASTICO, QUINDI SONO... (Elastico)*
  - *NON SONO L’INVERNO, NON SONO LA PRIMAVERA, NON SONO L’AUTUNNO. SONO UNA STAGIONE MOLTO CALDA, I BAMBINI FANNO TANTE PASSAGGIATE E LE PERSONE SONO MOLTO ABBRONZATE, QUINDI SONO... (Estate)*
  - *HO UN’ELICA CHE GIRA, VOLO NEL CIELO E DALL’ALTO GUARDO TUTTO. VEDO ANCHE UN FENICOTTERO, QUINDI SONO... (Elicottero)*
  - *SONO VERDE, CRESCO NEI PRATI E NEI GIARDINI, VICINO A FIORI PICCOLINI. QUANDO PASSA IL TOSAERBA IO DIVENTO UN PO’ PIU’ BELLA, QUINDI SONO... (Erba)*
  - *VIVO NELLA FORESTA E NEL CIRCO, HO DUE ORECCHIE GRANDI E UN NASO LUNGO, SONO MOLTO PESANTE E SONO... (Elefante)*
- ❷ Abbiamo scoperto che la parola ELEFANTE inizia proprio con la **E!** Lo sapevi che esiste un Elefante che ha anche il nome che inizia con la vocale **E???** E’ l’elefante ELMER! schiaccia il link qui sotto per ascoltare la sua storia!

[https://www.youtube.com/watch?v=64JrHe1q\\_4s](https://www.youtube.com/watch?v=64JrHe1q_4s)

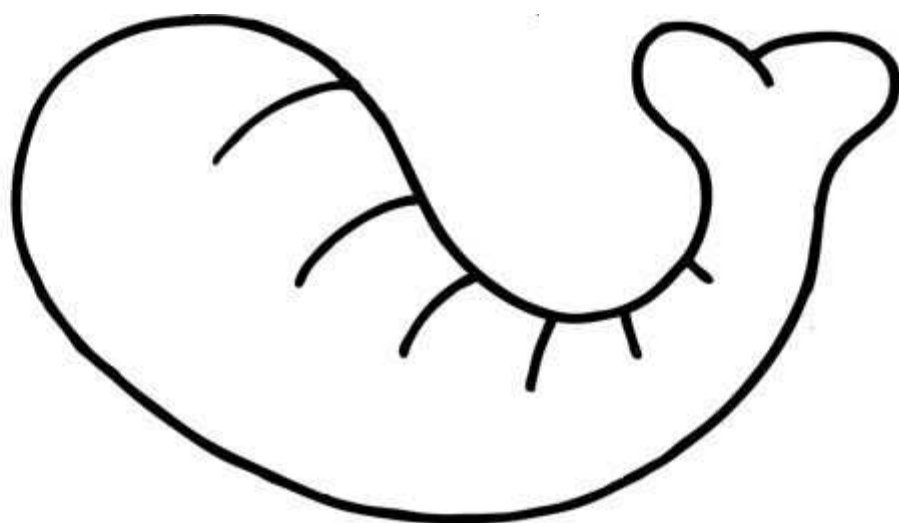
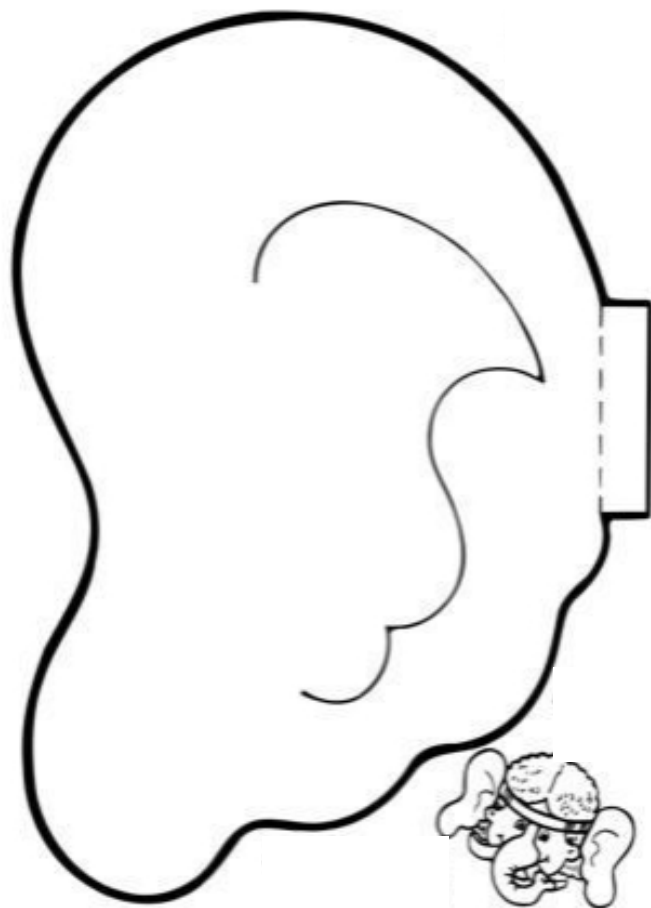
- ❸ Per imparare a scrivere bene la vocale “E” prova a ritagliare le striscioline di carta dall’allegato qui sotto e componi la “E”. Poi, incolla le sue parti. Dopo, ritaglia e incolla sulla vocale le orecchie da elefante e la proboscide, disegna gli occhi e divertiti a colorarlo! Ecco qua trasformata la nostra vocale in un elefante!
- ❹ Ora, divertiti con il corpo a scrivere la vocale “E”...
- ❺ Adesso, sei pronto a completare le schede qui sotto allegate!
- ❻ GIOCHIAMO CON LE RIME: guarda le immagini, una per volta, nominale e prova a pensare ad una o più rime!

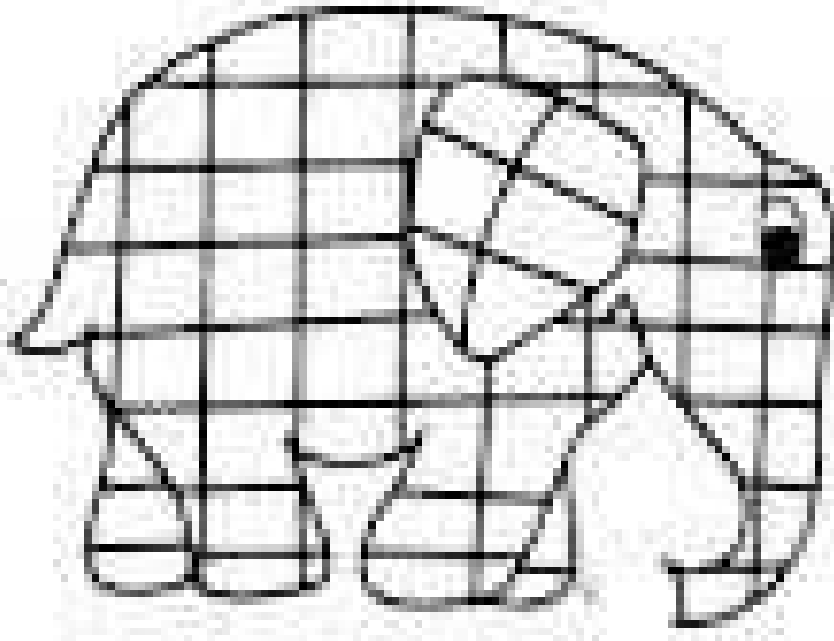


RITAGLIA E UNISCI LE PARTI PER FORMARE LA VOCALE.



RITAGLIA LE PARTI DEL CORPO DELL'ELEFANTE E INCOLLALE SULLA VOCALE

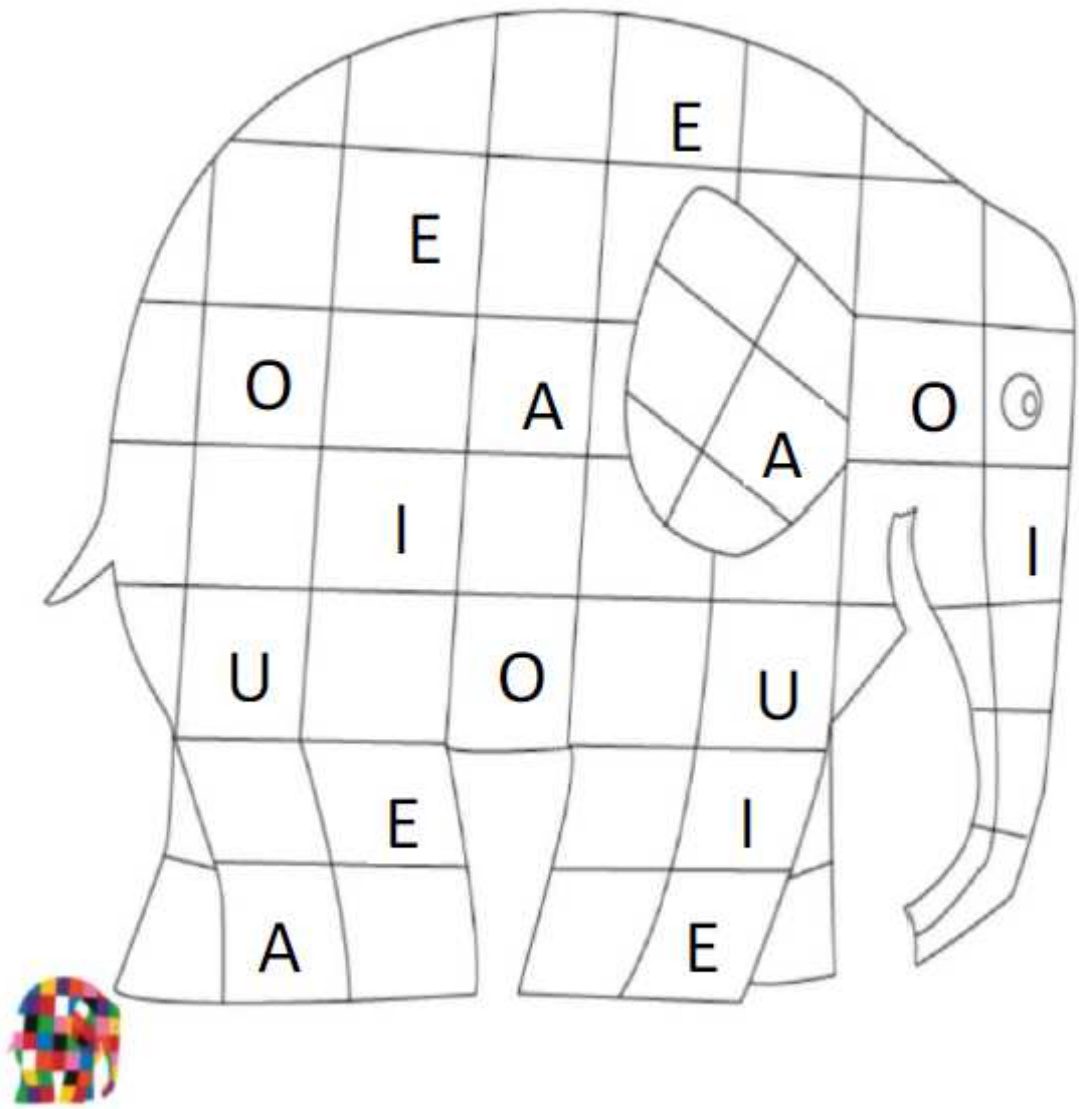




# ELMER



RIPASSA IL TRATTEGGIO



CERCHIA E COLORA DI ROSSO LA VOCALE "E"... POI, DIVERTITI A COLORARE **ELMER** CON ALTRI COLORI.